

KATSEPROTOKOLL

Valgustiheduse mõõtmine



Tellimuse nr	Teostamise kp	Protokolli nr	Protokolli kp
KP2503061	02.10.2025	146-25-0144	03.10.2025

Tellija	Tellija aadress	Kontaktandmed	Ehitis/selle osa
ÕNNERADA MTÜ	Hunditubaka tee 12, Tallinn	Jekaterina Denissova 5041414	NOVA Lastekeskuse Lastehoiu ruumide 122-125 üldvalgustus kordusmõõtmine
Ehitise aadress	Ehitise omanik	Omaniku aadress	
Vilisuu tn 7, Tallinn	Tallinna Haridusamet	Estonia pst 5A, Tallinn	
Kontrolli juhend /metoodika	Mõõtmiste eesmärk	Katsestandard	Määramatus mõõtetulemusele
QMW-1309 mõõtemetoodika	Kasutuselevõtukontroll	EVS -EV 1838-2025, EVS-EN 12464 2021(kehtetu)	10%
Kasutatud seadmed	Seadme nimetus	Seadme mark ja number	Kalibreerimistähtaeg
Multi-LED Lighd Meter	Luxmeeter R569	TM-209M	13.02.2028

Katseprotokolli nr 146-25-0144 katsetulemused

Lampide toitepinge U enne (V) U pärast (V) 230 230		Temperatuur	Protokolli lisad (Joonised, skeemid, plaanid) Märkus:					Lisainformatsioon:				
								Mõõtmistulemused kehtivad ainult mõõdetud objekti kohta.				
								** Andmed on esitatud kliendi poolt ja Kiwa Inspecta ei vastuta nende õigsuse eest.				
Jrk nr	Mõõte-punkt	Mõõtetulemus*	Parand	Hooldetegur	Korrig.väärtus	Värvieristus-indeks	Valgustiheduse ühtlus	Valgustiheduse suurima ja väiksema väärtuse suhe	Keskm.valg. tiheduse hooldeväärtus	Projekteeritud/Norm väärtused		Märkus
		Värvieristus-indeks								Keskm.valg. tiheduse hooldeväärtus		
		lx	c	KH	E (lx)	Ra	U ₀	U _d	E _m (lx)	Ra	E _m	
Ruum Ruum 122							Valgustite andmed LED torud 2 tk+ LED plafoon					Joonis 1
			1,0	0,8		840	0,69	0,49	222,7			
Käigutee	1	267			214							
"	2	387			310							
"	3	333			266							
"	4	191			153							
"	5	214			171							

KATSEPROTOKOLL

Valgustiheduse mõõtmine



Katseprotokolli nr 146-25-0144 katsetulemused

Lampide toitepinge		Temperatuur	Protokolli lisad (Joonised, skeemid, plaanid)					Lisainformatsioon:									
U enne (V) U pärast (V)								Märkus:					Mõõtmistulemused kehtivad ainult mõõdetud objekti kohta.				
230 230													** Andmed on esitatud kliendi poolt ja Kiwa Inspecta ei vastuta nende õigsuse eest.				
Jrk nr	Mõõte-punkt	Mõõtetulemus*	Parand	Hooldetegur	Korrig.väärtus	Värvieristus-indeks	Valgustiheduse ühtlus	Valgustiheduse suurima ja väiksema väärtuse suhe	Keskm.valg. tiheduse hooldeväärtus	Projekteeritud/Norm väärtused		Märkus					
		lx	c	KH	E (lx)	Ra	U ₀	U _d	Em (lx)	Ra	Em						
Ruum Esik							Valgustite andmed		LED plafoon			Joonis 1					
			1,0	0,8		840	1,00	1,00	142,4								
Käigutee	1	178			142												
Ruum Ruum 123							Valgustite andmed		LED torud 6 tk			Joonis 1					
			1,0	0,8		840	0,80	0,66	376,4								
Käigutee	1	376			301												
"	2	502			402												
"	3	532			426												
"	4	435			348												
"	5	466			373												
"	6	568			454												
"	7	498			398												
"	8	387			310												
Ruum Ruum 123							Valgustite andmed		LED torud 6 tk			Joonis 1					
			1,0	0,8		840	1,00	1,00	437,6								
Töötasapind	9	547			438												
Ruum Ruum 124							Valgustite andmed		LED torud 2 tk			Joonis 1					
			1,0	0,8		840	0,83	0,78	201,4								
Käigutee	1	260			208												
"	2	269			215												
"	3	268			214												

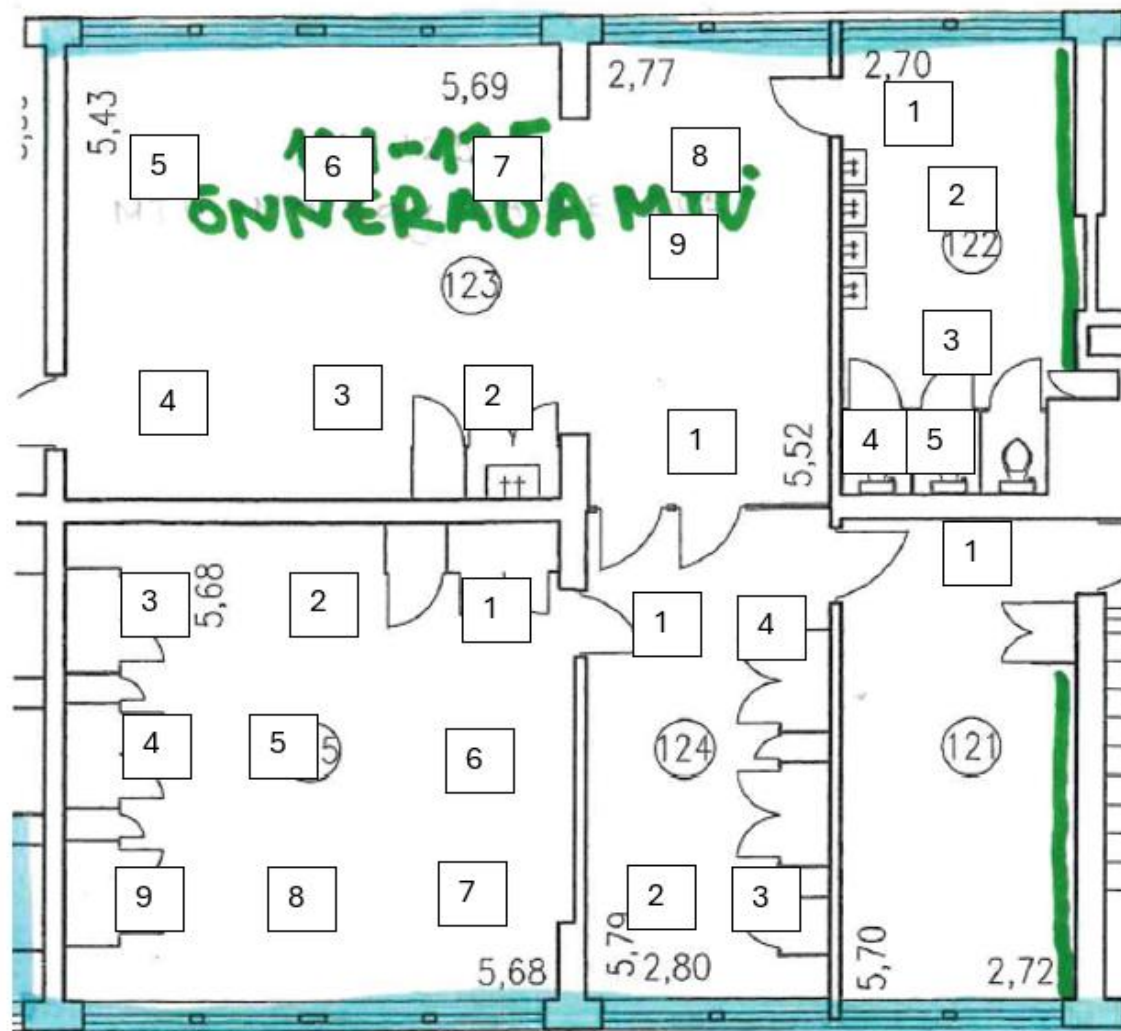
KATSEPROTOKOLL

Valgustiheduse mõõtmine



Katseprotokolli nr 146-25-0144 katsetulemused

Lampide toitepinge		Temperatuur	Protokolli lisad (Joonised, skeemid, plaanid)					Lisainformatsioon:									
U enne (V) U pärast (V)								Märkus:					Mõõtmistulemused kehtivad ainult mõõdetud objekti kohta.				
													** Andmed on esitatud kliendi poolt ja Kiwa Inspecta ei vastuta nende õigsuse eest.				
230	230																
Jrk nr	Mõõte-punkt	Mõõtetulemus*	Parand	Hooldetegur	Korrig.väärtus	Värvieristus-indeks	Valgustiheduse ühtlus	Valgustiheduse suurima ja väiksema väärtuse suhe	Keskm.valg. tiheduse hooldeväärtus	Projekteeritud/Norm väärtused		Märkus					
		lx	c	KH	E (lx)	Ra	U ₀	U _d	Em (lx)	Ra	Em						
"	4	210			168												
Ruum Ruum 125							Valgustite andmed LED torud 4 tk					Joonis 1					
			1,0	0,8		840	0,75	0,58	313,7								
Käigutee	1	294			235												
"	2	412			330												
"	3	356			285												
"	4	446			357												
"	5	507			406												
"	6	416			333												
"	7	373			298												
"	8	396			317												
"	9	329			263												
Mõõtmised teostas ekspert Aallkiri																	
Aavo Irval,+37253836598 , aavo.irval@kiwa.com																	



Joonis 1

Mõõtepunktide asukohad